



Drukbare assessering CAMI Wiskunde: Graad 9

Datahantering

1. Bereken die gemiddeld, mediaan en modus vir die gegewe data waardes.

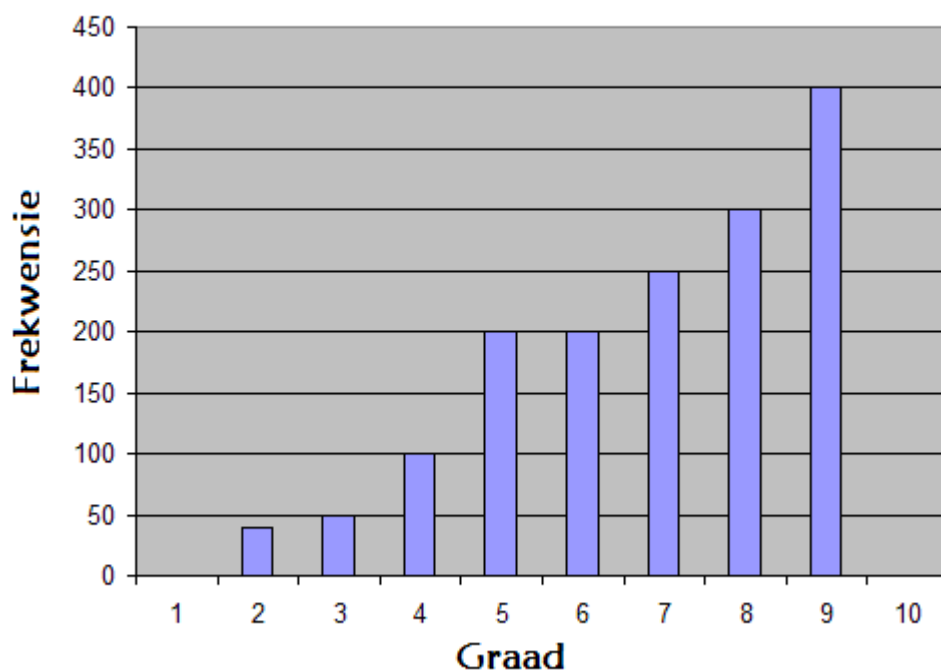
1.1 150 155 100 121 120 115 122 105 150

1.2 12,8 15,6 14,5 12,8 15,7 11,5

1.3 8 5 6 5 8 8 1 5 2 1

2. Die grafiek verteenwoordig die aantal leerders wat selfone in 'n privaat skool gebruik. Gebruik die grafiek en beantwoord die vrae.

Selfoon gebruikers



2.1 In watter grade is die selfoon gebruik dieselfde?

2.2 Hoeveel Graad 3 leerders gebruik selfone?

2.3 Hoeveel leerders gebruik selfone in Graad 7, 8 en 9?





Drukbare assessering CAMI Wiskunde: Graad 9

MEMO

1. Calculate the mean, median and mode for the following data values.

1.1 100 105 115 120 121 122 150 150 155

median = 121

mean = 126,44

mode = 150

1.2 11,5 12,8 12,8 14,5 15,6 15,7

median = 13,65

mean = 13,82

mode = 12,8

1.3 1 1 2 5 5 5 6 8 8 8

median = 5

mean = 4,9

mode = 5 and 8

2. The graph represents the number of students using cell phones in a private school. Use the graph to answer the given questions.



Drukbare assessering CAMI Wiskunde: Graad 9

